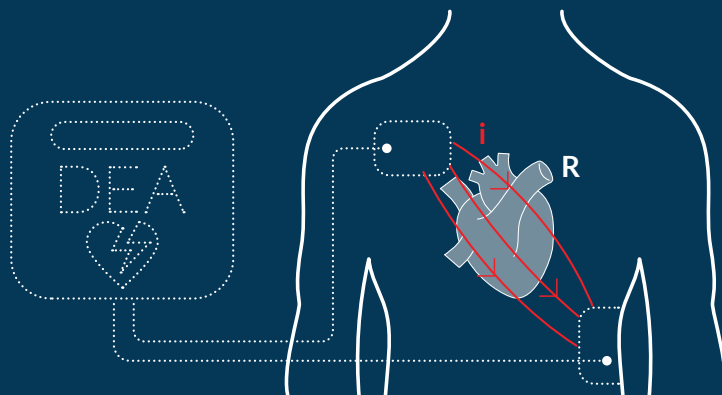




**LES DÉFIBRILLATEURS
EXTERNÉS AUTOMATISÉS (DEA)
SONT DES OUTILS DE SAUVETAGE
EN CAS D'ARRÊT CARDIAQUE.**



La **chaîne de survie préhospitalière** est un ensemble d'actions rapides, coordonnées et efficaces qui maximise les chances de survie d'une victime d'un arrêt cardiaque. Voici les étapes clés permettant de sauver une vie :

1 RECONNAISSANCE ET APPEL DES SECOURS :

Reconnaître l'urgence et composer le 911.
Rester en ligne pour suivre les instructions
et préparer l'arrivée des secours.

2 RÉANIMATION CARDIORESPIRATOIRE (RCR) IMMÉDIATE :

Commencer le massage cardiaque dès que possible,
sans attendre les professionnels, pour maintenir
l'oxygénation du cerveau et des organes.

3 APPLICATION DEA-QUÉBEC :

Localiser un défibrillateur externe automatisé (DEA).

4 DÉFIBRILLATION PRÉCOCE :

Suivre les instructions pour utiliser le DEA
rapidement et réanimer la personne.

5 SOINS PRÉHOSPITALIERS D'URGENCE (SPU) :

Arrivée des intervenants préhospitaliers, permettant
la prise en charge spécialisée et le transport vers
l'hôpital.

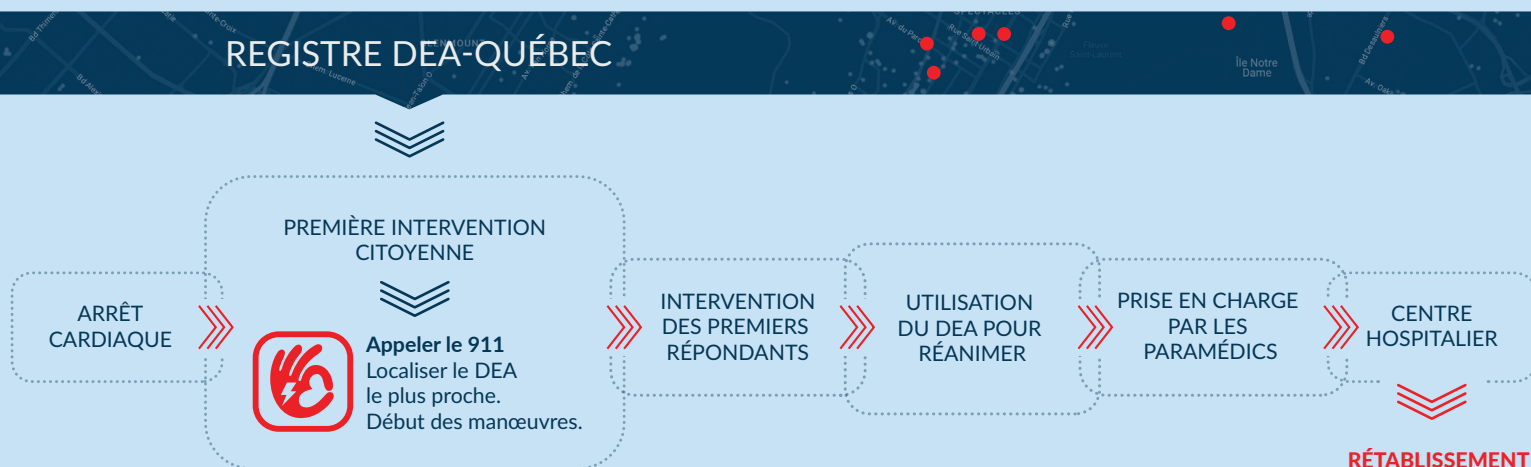
6 SOINS HOSPITALIERS :

Prise en charge et traitement définitif par l'équipe
médicale à l'hôpital.

7 RÉTABLISSEMENT :

Suivi et réadaptation du patient après l'événement.

REGISTRE DEA-QUÉBEC



**Les chances de survie diminuent de 7 à 10 % par minute après un arrêt cardiaque,
mais elles peuvent être triplées si les manœuvres de réanimation sont effectuées rapidement.**